

**Preisliste**  
**2023**  
(ab 01.02.2023)

**BFT**

**Dachtechnik GmbH**

BFT Dachtechnik GmbH  
Neckartenzlinger Str. 47  
72658 Bempflingen

Telefon: 07123/966749-0  
Fax: 07123/966749-19

E-Mail: [info@bft-dachtechnik.de](mailto:info@bft-dachtechnik.de)  
[www.bft-dachtechnik.de](http://www.bft-dachtechnik.de)

## 1.) Fassadenrinne Höhe von 50 mm Rinnenkörper verzinkt

mit Entwässerungsschlitzen 50 x 3 mm

verz. Gitterrost mit Maschenweite 30/10 mm



**Rinnenkörper verzinkt**

	<b>Standard</b>				
Breite ca.	302 mm	252 mm	202 mm	142 mm	102 mm
1 m Stück	151,90 €	116,95 €	89,80 €	41,00 €	42,25 €
2 m Stück	173,75 €	145,35 €	145,35 €	84,90 €	85,10 €
3 m Stück	194,85 €	181,80 €	167,70 €	120,20 €	120,20 €
Eckstück 50/50 cm	181,00 €	149,35 €	130,80 €	124,30 €	124,30 €
Zulage Fixlänge Rinne mit Rost	26,00 €	26,00 €	26,00 €	26,00 €	26,00 €
Rinnenboden	6,90 € /Stück	6,90 € /Stück	6,90 € /Stück	4,70 € /Stück	4,70 € /Stück
Lieferzeit:	Auf Nachfrage	Auf Nachfrage	Auf Nachfrage	Auf Nachfrage	Auf Nachfrage

**Andere Höhen/Breiten auf Anfrage.**

## **2.) Fassadenrinne Höhe von 50 mm Rinnenkörper Aluminium**

mit Entwässerungsschlitzen 50 x 3 mm

verz. Gitterrost mit Maschenweite 30/10 mm



**Rinnenkörper Aluminium**

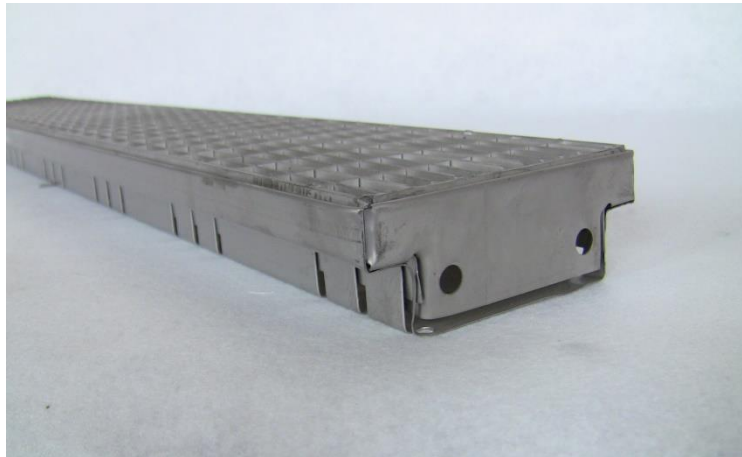
Breite ca.	302 mm	252 mm	202 mm	142 mm	102 mm
1 m Stück	157,30 €	124,20 €	99,00 €	52,30 €	52,30 €
2 m Stück	191,60 €	158,60 €	152,70 €	97,00 €	97,00 €
3 m Stück	211,40 €	191,60 €	185,60 €	140,75 €	140,75 €
Eckstück 50/50cm	183,70 €	149,75 €	129,40 €	122,95 €	122,95 €
Zulage Fixlänge Rinne mit Rost	25,90 €	25,90 €	25,90 €	25,90 €	25,90 €
Rinnenboden aus Edelstahl	7,55 € /Stück	7,55 € /Stück	7,55 € /Stück	6,20 € /Stück	6,20 € /Stück
Lieferzeit:	Auf Nachfrage	Auf Nachfrage	Auf Nachfrage	Auf Nachfrage	Auf Nachfrage

**Andere Höhen/Breiten auf Anfrage.**

### **3.) Fassadenrinne Höhe von 50 mm Rinnenkörper Edelstahl 1.4301**

mit Entwässerungsschlitz 50 x 3 mm

Edelstahl-Gitterrost mit Maschenweite 30/10 mm



**Rinnenkörper Edelstahl**

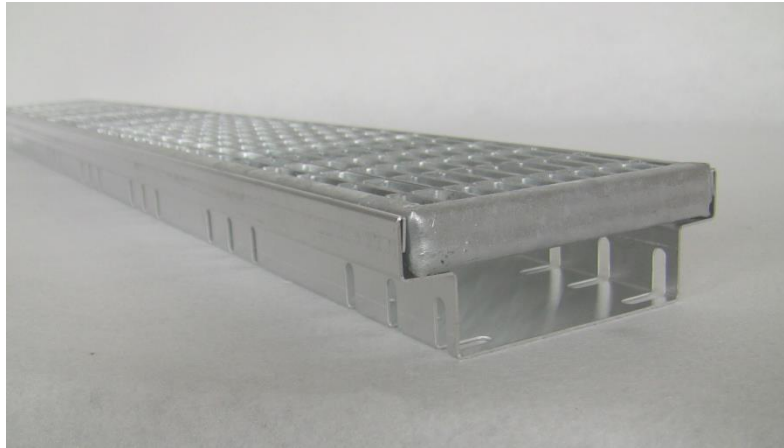
	252 mm Edelstahl	202 mm Edelstahl	155 mm Edelstahl	142 mm Edelstahl	102 mm Edelstahl
1 m Stück	206,65 €	177,75 €	145,15 €	134,75 €	134,75 €
2 m Stück	288,60 €	258,30 €	218,50 €	197,45 €	197,45 €
3 m Stück	367,30 €	315,65 €	297,10 €	265,65 €	265,65 €
Eckstück 50/50 cm	258,35 €	231,10 €	220,50 €	204,80 €	204,80 €
Zulage Fixlänge Rinne mit Rost	38,25 €	38,25 €	38,25 €	38,25 €	29,65 €
Rinnenboden	7,65/Stück	7,65/Stück	6,60€/Stück	5,75€/Stück	5,75€/Stück
Lieferzeit	Auf Nachfrage	Auf Nachfrage	Auf Nachfrage	Auf Nachfrage	Auf Nachfrage

Andere Höhen/Breiten auf Anfrage

#### **4.) Unsere kostengünstige Alternative zur Standardfassadenrinne**

- Ohne montierte Böden. Ideal, wenn die Rinne vor Ort auf Länge angepasst werden muss -

**Maße 142 x 50 mm verzinkt 1,0 mm stark  
Mit Langlochschlitzung 50 x 3 mm**



**In 1000 x 50 x 142 mm a 29,45 €/Stück  
In 2000 x 50 x 142 mm a 61,40 €/Stück  
In 3000 x 50 x 142 mm a 86,55 €/Stück**

**Passende Böden zur Selbstmontage 2,35 €/Stück**

#### **Neu im Programm:**

**In 1000 x 50 x 157 mm a 36,70 €/Stück  
In 2000 x 50 x 157 mm a 74,80 €/Stück  
In 3000 x 50 x 157 mm a 109,95 €/Stück**

**Passende Böden zur Selbstmontage 2,65 €/Stück**

**Nettopreise ohne Rabatt**

## 5.) Sickerrinne Höhe von 55 mm

100 mm breit mit Entwässerungsschlitzen 36 x 8 mm

Rinnensohle außermittig zur individuellen Anpassung an Fenster-/Türanschlüsse

„Pressrost“ Schlitzgröße 50 x 15 mm



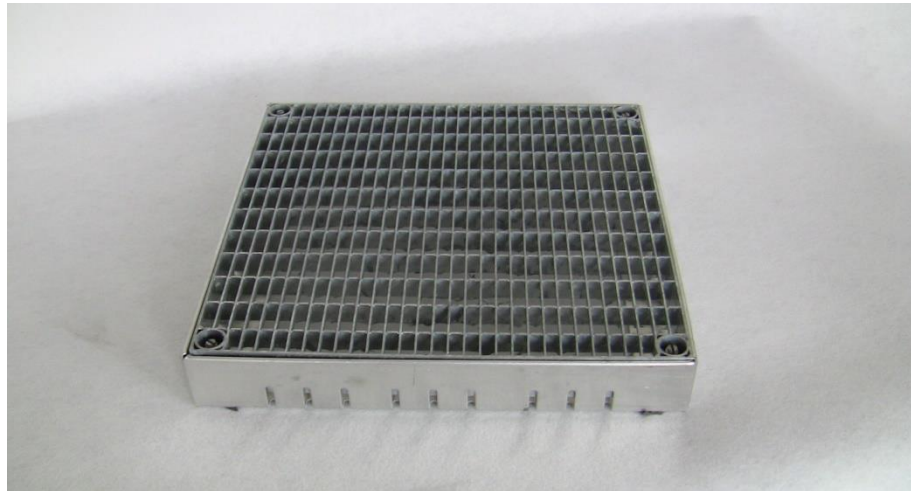
	Komplett aus Aluminium	Komplett aus Edelstahl
	44,20 €/lfm	108,90 €/lfm
Eckzulage geschweißt	27,95 €/Stk	53,15 €/Stk
Zulage Fixlänge	12,25 €/Stk	23,20 €/Stk

## **6.) Höhenverstellbare Terrassenroste mit Aluminium Rahmen und verzinktem Gitterrost**

Maschenweite 30/10 mm

Aluminium Rahmen 60 mm hoch, Verstellbereich 60 – 90 mm

Aluminium Rahmen 80 mm hoch, Verstellbereich 80 – 110 mm



	Aluminium Rahmen -einzeln-	verzinkter Rost -einzeln-	Terrassenrost -komplett-	Lieferzeit
20 x 20 cm	28,30 €/Stück	50,05 €/Stück	70,00 €/Stück	Auf Nachfrage
25 x 25 cm	28,30 €/Stück	51,65 €/Stück	70,00 €/Stück	Auf Nachfrage
30 x 30 cm	28,30 €/Stück	53,35 €/Stück	75,00 €/Stück	Auf Nachfrage
40 x 20 cm	31,55 €/Stück	53,35 €/Stück	71,60 €/Stück	Auf Nachfrage
40 x 40 cm	31,55 €/Stück	55,00 €/Stück	70,95 €/Stück	Auf Nachfrage
50 x 25 cm	31,55 €/Stück	51,65 €/Stück	80,60 €/Stück	Auf Nachfrage
50 x 50 cm	31,55 €/Stück	57,85 €/Stück	88,85 €/Stück	Auf Nachfrage

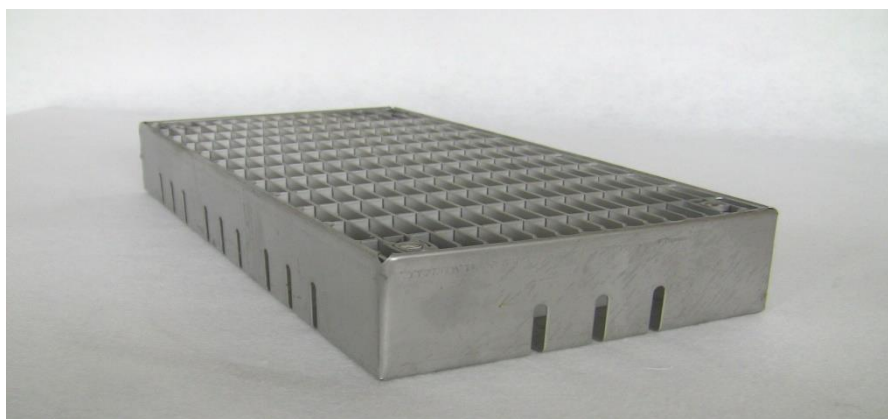
**Andere Höhen auf Nachfrage.** (mögliche Höhen bis 500mm)

## 7.) Höhenverstellbarer Terrassenrost mit Edelstahl Rahmen und Edelstahl Gitterrost

### Maschenweite 30/10

Edelstahl Rahmen 60 mm hoch, Verstellbereich 60 – 80 mm

Edelstahl Rahmen 80 mm hoch, Verstellbereich 80 – 100 mm

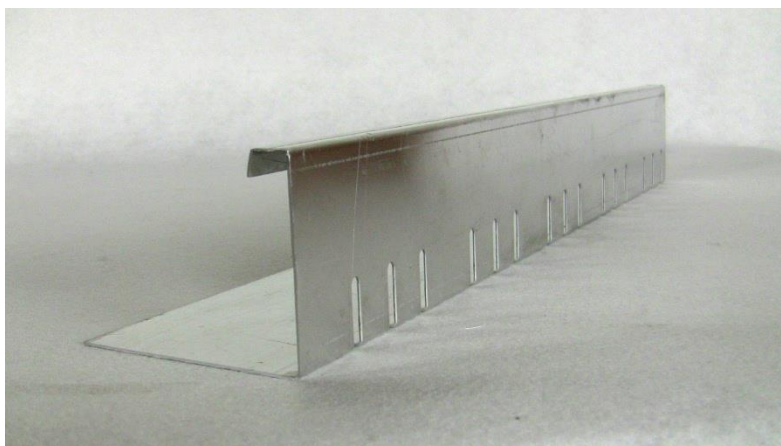


	Edelstahl Rahmen -einzeln-	Edelstahl Rost -einzeln-	Terrassenrost -komplett-	Lieferzeit
20 x 20 cm	80,30 €/Stück	86,90 €/Stück	156,00 €/Stück	Auf Nachfrage
25 x 25 cm	82,40 €/Stück	99,25 €/Stück	167,05 €/Stück	Auf Nachfrage
30 x 30 cm	86,90 €/Stück	103,55 €/Stück	172,20 €/Stück	Auf Nachfrage
40 x 20 cm	70,50 €/Stück	140,75 €/Stück	195,90 €/Stück	Auf Nachfrage
40 x 40 cm	68,65 €/Stück	165,50 €/Stück	206,90 €/Stück	Auf Nachfrage
50 x 25 cm	68,50 €/Stück	165,50 €/Stück	200,30 €/Stück	Auf Nachfrage
50 x 50 cm	64,15 €/Stück	175,85 €/Stück	223,10 €/Stück	Auf Nachfrage

**Andere Höhen auf Nachfrage.**



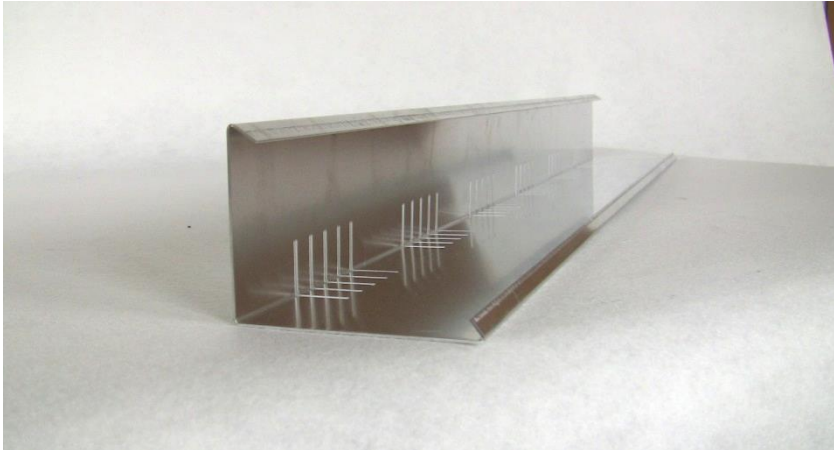
## 8.) Kiesfangleiste Standard mit Entwässerungsschlitzen 36 x 6 mm



Höhe	Zuschnitt	Aluminium	Edelstahl	Stärke
60,00 mm	200 x 1,0 mm	8,70 €/lfm	21,00 €/lfm	0,6 mm
80,00 mm	200 x 1,0 mm	8,70 €/lfm	21,00 €/lfm	0,6 mm
100,00 mm	250 x 1,2 mm	11,20 €/lfm	26,00 €/lfm	0,8 mm
120,00 mm	250 x 1,2 mm	11,20 €/lfm	26,00 €/lfm	0,8 mm
140,00 mm	300 x 1,2 mm	12,60 €/lfm	30,40 €/lfm	0,8 mm
Stoßverbinder		2,50 €/Stück	3,75 €/Stück	
Eck-Zulage 50 x 50er Stück inkl. je 2 Stoßverbinder		22,20 €/Stück	28,60 €/Stück	
Kiesfangleiste Lochblech	s = 1,50 mm	10,90 €/lfm	Auf Anfrage	
Lieferzeit:	Höhe 60 mm bis 100 mm Lagerware max. 99 m		3 Arbeitstage nach Auftragseingang	

Kiesfangleiste im Auflagebereich mit 40 mm Lochung alle 50 cm zum Einkleben + 0,75 Euro/m.

## **9.) Unsere kostengünstige Alternative zur Standard Kiesfangleiste**



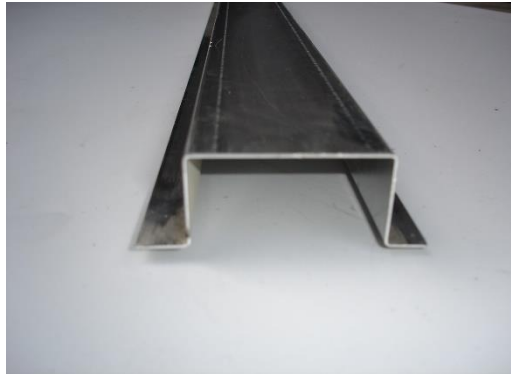
**Aus Aluminium 1,00 mm Schenkellänge 80 / 100 mm beidseitig verwendbar  
mit Entwässerungsschlitzen 50 x 3 mm**

**In Längen zu 3,00 m à 6,95 €/ m**

**Passende Stoßverbinder Stk a. 1,25 €**

**Nettopreis ohne Rabatt**

## 10.) Aluminium-Stichkanal aus Lochblech geschlossen oder geschlitzt in 3 m Längen



	geschlitzt s = 1,00 mm	geschlossen s = 1,00 mm	Lochblech s = 1,50 mm	Lochblech Kieskasten Aluminium 250 x 250 mm
Zuschnitt 150 mm	9,30 €/lfm	8,20 €/lfm	8,70 €/lfm	36,05 €/Stück

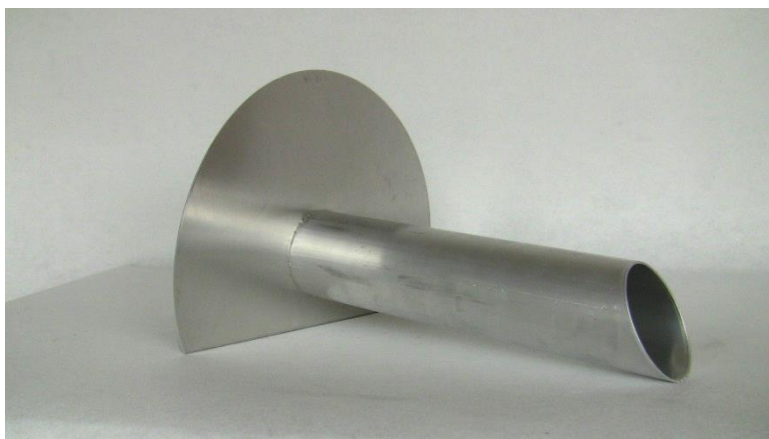
**Verzinkt und Edelstahl auf Anfrage.**

## 11.) Lochbleche



Lochbleche	Aluminium t = 2,0 mm
200/200 mm	4,95 €/Stück
250/250 mm	5,65 €/Stück
300/300 mm	6,50 €/Stück
350/350 mm	8,25 €/Stück
400/400 mm	9,30 €/Stück
500/500 mm	14,30 €/Stück

## 12.) Gullys und Speier



Durchmesser	Edelstahl mit Bleiflansch gelötet	Aluminium geschweißt	Titanzink gelötet <u>nicht für Bitumen</u>	Kupfer hartgelötet	Edelstahl geschweißt
50 mm DN	65,30 €	57,75 €	60,45 €	83,30 €	98,80 €
60 mm DN	65,90 €	59,60 €	60,45 €	83,30 €	100,60 €
70 mm DN	68,95 €	61,50 €	73,25 €	91,40 €	106,25 €
80 mm DN	69,70 €	64,65 €	63,40 €	86,50 €	106,25 €
90 mm DN	74,00 €	65,90 €	80,20 €	93,30 €	106,90 €
100 mm DN	74,60 €	67,20 €	67,20 €	89,60 €	106,90 €

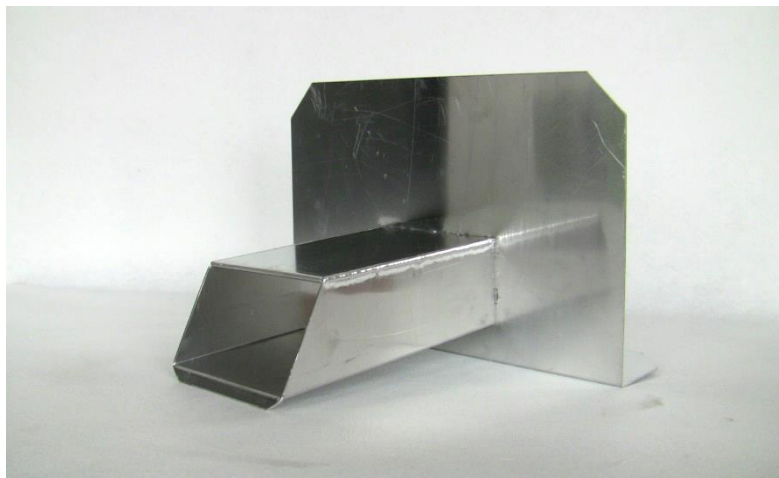
Durchmesser	Edelstahl mit Verbund-Blechflansch gelötet	Titanzink mit Verbund-Blechflansch gelötet
50 mm DN	67,70 €	65,20 €
60 mm DN	70,20 €	65,20 €
70 mm DN	73,25 €	68,40 €
80 mm DN	75,25 €	68,40 €
90 mm DN	77,65 €	71,60 €
100 mm DN	81,40 €	71,60 €

**Andere Abmessungen auf Nachfrage**

Standard: Speier 400 mm

lang,  
Abläufe „Gullys“ 400 mm lang  
**Länger als 400 mm + 0,75 Euro / je cm**

### 13.) Kastenwasserspeier



Breite x Höhe	Kastenspeier aus Titanzink <u>nicht für Bitumen</u>	Kastenspeier aus Edelstahl	Kastenspeier aus Aluminium	Kastenspeier aus Titanzink mit Verbundblechflansch	Kastenspeier aus Edelstahl mit Verbundblechflansch
100 mm x 80 mm	120,60 €	139,30 €	133,60 €	125,00 €	128,80 €
150 mm x 80 mm	126,20 €	157,90 €	137,40 €	131,00 €	136,15 €
200 mm x 100 mm	133,10 €	157,90 €	146,10 €	136,75 €	142,30 €
250 mm x 100 mm	138,55 €	161,70 €	146,60 €	141,80 €	147,25 €
300 mm x 150 mm	142,30 €	166,60 €	151,10 €	146,10 €	154,80 €
400 mm x 150 mm	154,10 €	170,40 €	157,90 €	158,45 €	158,45 €

Länger als 400 mm = + 1,15 Euro/cm von 100 x 80 bis 200 x 100

Länger als 400 mm = + 1,70 Euro/cm von 250 x 100 bis 400 x 150

Standard Länge 400 mm

Andere Abmessungen und Formen auf Nachfrage.

## 14.) Stranglüftungsverwahrungen



Standardhöhe 380 mm

	Titanzink	Kupfer	Edelstahl geschweißt	Titanzink mit Folienflansch	Aluminium geschweißt
x 50 mm DA 110 mm	124,90 €	140,40 €	204,60 €	155,50 €	144,30 €
x 60 mm DA 120 mm	126,10 €	140,40 €	204,50 €	155,50 €	144,30 €
x 70 mm DA 130 mm	133,60 €	141,80 €	204,50 €	155,50 €	145,50 €
x 80 mm DA 140 mm	127,40 €	143,05 €	212,60 €	155,50 €	146,70 €
x 90 mm DA 150 mm	134,90 €	142,50€	212,60 €	159,10 €	148,00 €
x 100 mm DA 160 mm	131,20 €	146,70 €	217,65 €	159,10 €	149,75 €
Ohne Flansch	107,60 €	121,15 €	178,70 €	107,60 €	131,10 €
Passender Abdeckhut	56,60 €	56,60 €	68,40 €	56,70 €	80,90 €

**Andere Abmessungen auf Nachfrage.**

## **15.) Einteilige Mauerabdeckung**



	Z= bis 400 mm	Z= bis 450 mm	Z= bis 500 mm	Z= bis 600 mm	Z= bis 625 mm
Aluminium 1,0 mm	14,35 €/lfm	15,50 €/lfm	16,75 €/lfm	18,90 €/lfm	19,30 €/lfm
Aluminium 1,2 mm	19,40 €/lfm	19,50 €/lfm	19,90 €/lfm	23,10 €/lfm	24,30 €/lfm
Aluminium 1,5 mm	20,45 €/lfm	21,15 €/lfm	23,10 €/lfm	26,60 €/lfm	27,35 €/lfm
Aluminium 2,0 mm	23,70 €/lfm	26,60 €/lfm	28,60 €/lfm	33,50 €/lfm	35,50 €/lfm
Titanzink 0,7 mm	25,60 €/lfm	28,10 €/lfm	30,40 €/lfm	35,50 €/lfm	36,70 €/lfm
Titanzink 0,8 mm	28,10 €/lfm	31,10 €/lfm	34,80 €/lfm	39,80 €/lfm	41,10 €/lfm
Kupfer 0,6 mm	51,55 €/lfm	59,00 €/lfm	64,65 €/lfm	78,40 €/lfm	84,60 €/lfm

**Andere Abmessungen auf Nachfrage.**

**15.1.) Passende Standardhalter für 1-teilige Mauerabdeckung:**



	Z= bis 400 mm	Z= bis 450 mm	Z= bis 500 mm	Z= bis 600 mm
Stahl verzinkt 2,5 mm	5,75 €	6,50 €	7,00€	7,45 €
Edelstahl 2,0 mm	13,30 €	14,45 €	15,80 €	18,75 €

**15.2.) Passende Gefällehalter für 1-teilige Mauerabdeckung:**



	Z= bis 400 mm	Z= bis 450 mm	Z= bis 500 mm	Z= bis 600 mm
Stahl verzinkt 2,5 mm	6,50€	7,00 €	7,55 €	8,20 €
Edelstahl 2,0 mm	13,80 €	15,80 €	17,20 €	19,70 €



## 16.) Wandanschlüsse 4 Kantungen



	Z= bis 200 mm	Z= bis 250 mm	Z= bis 333 mm	Z= bis 350 mm	Z= bis 400 mm
Aluminium 1,0 mm	10,70 €	11,20 €	13,10 €	13,60 €	15,00 €
Aluminium 1,2 mm	11,20 €	13,10 €	15,00€	15,50 €	17,40 €
Aluminium 1,5 mm	11,70 €	14,35 €	16,75 €	18,00 €	19,30 €
Aluminium 2,0 mm	14,25 €	17,40 €	21,20 €	21,80 €	24,30 €
Titanzink 0,7 mm	14,30 €	16,75 €	19,90 €	20,50 €	23,10 €
Titanzink 0,8 mm	15,00 €	18,00 €	21,80 €	23,10 €	25,60 €
Kupfer 0,6 mm	24,30 €	29,20 €	36,80 €	39,20 €	47,90 €
Kupfer 0,7 mm	28,60 €	34,15 €	42,20 €	44,75 €	55,20 €

Andere Zuschnitte auf Nachfrage.

## 17.) Dachrandprofile aus verzinktem Stahl/ Aluminium (Aufkantungsbleche)

Andere Zuschnitte auf Nachfrage

	Z= bis 400 mm	Z= bis 500 mm	Z= bis 600 mm	Z= bis 750 mm
Stahl verzinkt 1,5 mm	16,90 €	20,55 €	23,10 €	28,10 €
Stahl verzinkt 2,00 mm	25,60 €	29,20 €	34,20 €	40,55 €
Stahl verzinkt 2,5 mm	29,15 €	34,20 €	38,25 €	47,30 €
Stahl verzinkt 3,00 mm	33,50 €	40,55 €	46,60 €	56,60 €
Aluminium 2,5 mm	32,40 €	38,60 €	44,75 €	54,20 €

## **18.) Kaminverkleidung Typ A (hinterlüftet mit Distanzstreifen) NICHT GEDÄMMT**

	Kupfer 0,6 mm	Titanzink 0,7 mm	Aluminium 0,7 mm	Passender Deckel aus Edelstahl
Gr. 1 bis 40 x 40 x 100 cm	400,50 €	308,90 €	275,00 €	87,70 €
Gr. 2 bis 55 x 55 x 120 cm	511,00 €	357,70 €	316,60 €	97,75 €
Gr. 3 bis 65 x 75 x 190 cm	610,00 €	435,50 €	366,70 €	109,40 €

Andere Größen auf Nachfrage.

### **18.1) Passende Verwahrung gefalzt, gelötet inkl. gewelltem Bleistreifen**

	Kupfer 0,6 mm	Titanzink 0,7 mm	Aluminium 0,7 mm
Gr. 1 bis 40 x 40 x 100 cm	275,00 €	238,90 €	206,00 €
Gr. 2 bis 55 x 55 x 120 cm	288,80 €	250,00 €	217,80 €
Gr. 3 bis 65 x 75 x 190 cm	316,60 €	277,70 €	242,20 €

Andere Größen auf Nachfrage.

**Alle Preise in Euro, zzgl. gesetzlicher Mehrwertsteuer, ab Werk Bempflingen**

**Auf Wunsch auch Lieferung möglich.**

**Ab 500,00 € Auftragssumme, kostenfrei Lieferung bis zu 25 km Entfernung von unserem Standort.**

**Standardlängen 2000 mm, 3000 mm, 4000 mm, 6000 mm.**

**Alle anderen Längen + 25 % Fixlängenzuschlag.**

**Fixlängen unter 1000 mm werden mit dem tatsächlichen Materialaufwand abgerechnet, plus den jeweiligen Kosten für Kantung/Schnitt für 1000 mm.**

**Mit freundlichen Grüßen**

**Ihr BFT Dachtechnik Team**