

Preisliste

2021

(ab 01.02.2021)

BFT

Dachtechnik GmbH

BFT Dachtechnik GmbH
Neckartenzlinger Str. 47
72658 Bempflingen

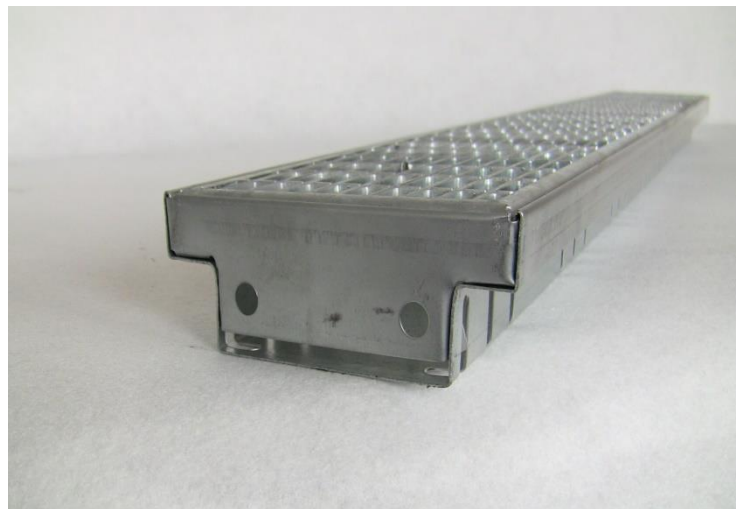
Telefon: 07123/966749-0
Fax: 07123/966749-19

E-Mail: info@bft-dachtechnik.de
www.bft-dachtechnik.de

1.) Fassadenrinne Höhe von 50 mm Rinnenkörper verzinkt

mit Entwässerungsschlitzen 50 x 3 mm

verz. Gitterrost mit Maschenweite 30/10 mm



Rinnenkörper verzinkt

	Standard				
Breite ca.	302 mm	252 mm	202 mm	142 mm	102 mm
1 m Stück	124,95 €	96,20 €	73,90 €	33,70 €	34,70 €
2 m Stück	142,90 €	119,60 €	119,60 €	70,00 €	70,00 €
3 m Stück	160,30 €	149,50 €	138,00 €	98,90 €	98,90 €
Eckstück 50/50 cm	148,90 €	122,80 €	107,60 €	102,20 €	102,20 €
Zulage Fixlänge Rinne mit Rost	21,40 €	21,40 €	21,40 €	21,40 €	21,40 €
Rinnenboden	5,70 € /Stück	5,70 € /Stück	5,70 € /Stück	3,90 € /Stück	3,90 € /Stück
Lieferzeit:	Auf Nachfrage	Auf Nachfrage	Auf Nachfrage	Auf Nachfrage	Auf Nachfrage

Andere Höhen/Breiten auf Anfrage.

2.) Fassadenrinne Höhe von 50 mm Rinnenkörper Aluminium

mit Entwässerungsschlitzen 50 x 3 mm

verz. Gitterrost mit Maschenweite 30/10 mm



Rinnenkörper Aluminium

Breite ca.	302 mm	252 mm	202 mm	142 mm	102 mm
1 m Stück	129,40 €	102,20 €	81,50 €	43,00 €	43,00 €
2 m Stück	157,60 €	130,40 €	125,60 €	79,80 €	79,80 €
3 m Stück	173,90 €	157,60 €	152,70 €	115,80 €	115,80 €
Eckstück 50/50cm	151,10 €	123,20 €	106,50 €	101,10 €	101,10 €
Zulage Fixlänge Rinne mit Rost	21,30 €	21,30 €	21,30 €	21,30 €	21,30 €
Rinnenboden aus Edelstahl	6,20 € /Stück	6,20 € /Stück	6,20 € /Stück	5,10 € /Stück	5,10 € /Stück
Lieferzeit:	Auf Nachfrage	Auf Nachfrage	Auf Nachfrage	Auf Nachfrage	Auf Nachfrage

Andere Höhen/Breiten auf Anfrage.

3.) Fassadenrinne Höhe von 50 mm Rinnenkörper Edelstahl 1.4301

mit Entwässerungsschlitz 50 x 3 mm

Edelstahl-Gitterrost mit Maschenweite 30/10 mm



Rinnenkörper Edelstahl

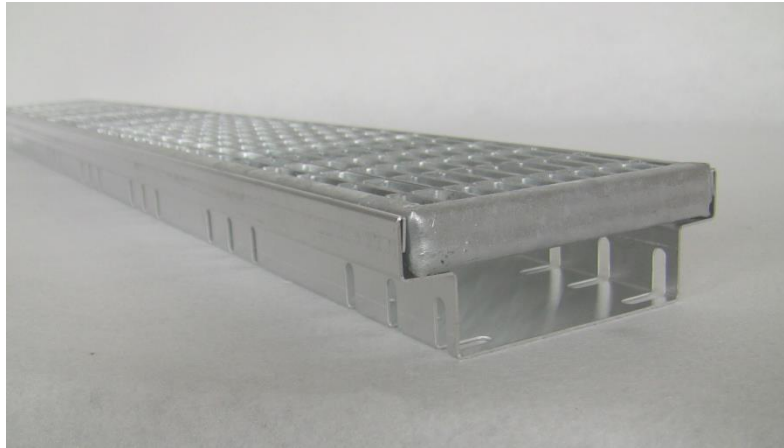
	302 mm Edelstahl	252 mm Edelstahl	202 mm Edelstahl	142 mm Edelstahl	102 mm Edelstahl
1 m Stück	218,50 €	170,00 €	146,20 €	110,80 €	110,80 €
2 m Stück	274,90 €	237,40 €	212,50 €	162,40 €	162,40 €
3 m Stück	352,00 €	302,10 €	285,20 €	218,50 €	218,50 €
Eckstück 50/50 cm	246,20 €	212,50 €	190,10 €	168,40 €	168,40 €
Zulage Fixlänge Rinne mit Rost	31,50 €	31,50 €	31,50 €	31,50 €	24,40 €
Rinnenboden	6,30€/Stück	6,30€/Stück	6,30€/Stück	4,70€/Stück	4,70€/Stück
Lieferzeit	Auf Nachfrage	Auf Nachfrage	Auf Nachfrage	Auf Nachfrage	Auf Nachfrage

Andere Höhen/Breiten auf Anfrage

4.) Unsere kostengünstige Alternative zur Standardfassadenrinne

- Ohne montierte Böden. Ideal, wenn die Rinne vor Ort auf Länge angepasst werden muss -

**Maße 142 x 50 mm verzinkt 1,0 mm stark
Mit Langlochschlitzung 50 x 3 mm**



**In 1000 x 50 x 142 mm a 23,75 €/Stück
In 2000 x 50 x 142 mm a 49,50 €/Stück
In 3000 x 50 x 142 mm a 69,80 €/Stück**

Passende Böden zur Selbstmontage 1,75 €/Stück

Neu im Programm:

**In 1000 x 50 x 157 mm a 27,45 €/Stück
In 2000 x 50 x 157 mm a 55,95 €/Stück
In 3000 x 50 x 157 mm a 82,30 €/Stück**

Passende Böden zur Selbstmontage 1,98 €/Stück

Nettopreise ohne Rabatt

5.) Sickerrinne Höhe von 55 mm

100 mm breit mit Entwässerungsschlitzen 36 x 8 mm

Rinnensohle außermittig zur individuellen Anpassung an Fenster-/Türanschlüsse

„Pressrost“ Schlitzgröße 50 x 15 mm



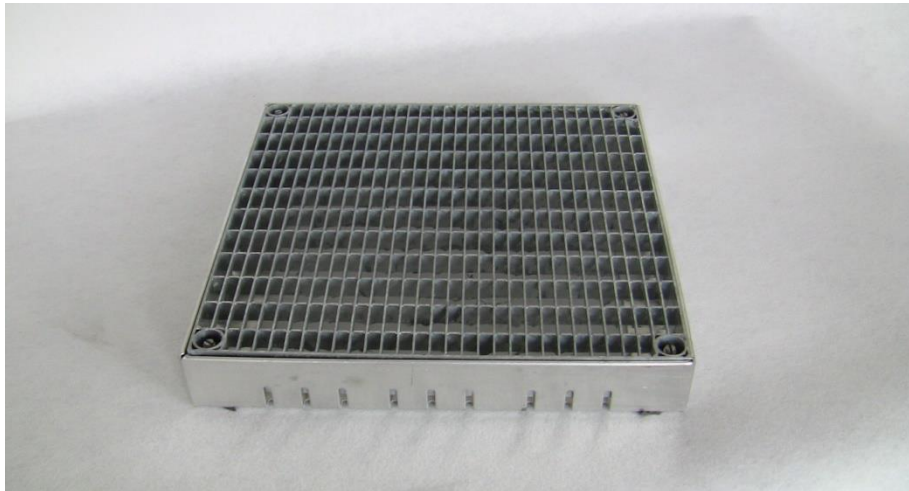
	Komplett aus Aluminium	Komplett aus Edelstahl
	36,40 €/lfm	89,60 €/lfm
Eckzulage geschweißt	23,00 €/st	43,70 €/st
Zulage Fixlänge	10,10 €/st	19,10 €/st

6.) Höhenverstellbare Terrassenroste mit Aluminium Rahmen und verzinktem Gitterrost

Maschenweite 30/10 mm

Aluminium Rahmen 60 mm hoch, Verstellbereich 60 – 90 mm

Aluminium Rahmen 80 mm hoch, Verstellbereich 80 – 110 mm



	Aluminium Rahmen -einzeln-	verzinkter Rost -einzeln-	Terrassenrost -komplett-	Lieferzeit
20 x 20 cm	21,40 €/Stück	37,90 €/Stück	53,00 €/Stück	Auf Nachfrage
25 x 25 cm	21,40 €/Stück	39,10 €/Stück	54,70 €/Stück	Auf Nachfrage
30 x 30 cm	21,40 €/Stück	40,40 €/Stück	56,85 €/Stück	Auf Nachfrage
40 x 20 cm	23,90 €/Stück	40,40 €/Stück	54,20 €/Stück	Auf Nachfrage
40 x 40 cm	23,90 €/Stück	41,70 €/Stück	53,75 €/Stück	Auf Nachfrage
50 x 25 cm	23,90 €/Stück	39,10 €/Stück	61,00 €/Stück	Auf Nachfrage
50 x 50 cm	23,90 €/Stück	43,80 €/Stück	67,30 €/Stück	Auf Nachfrage

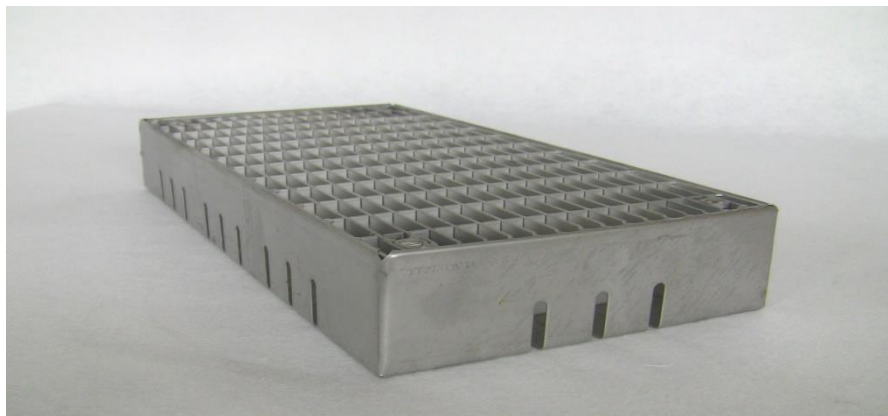
Andere Höhen auf Nachfrage. (mögliche Höhen bis 500mm)

7.) Höhenverstellbarer Terrassenrost mit Edelstahl Rahmen und Edelstahl Gitterrost

Maschenweite 30/10

Edelstahl Rahmen 60 mm hoch, Verstellbereich 60 – 80 mm

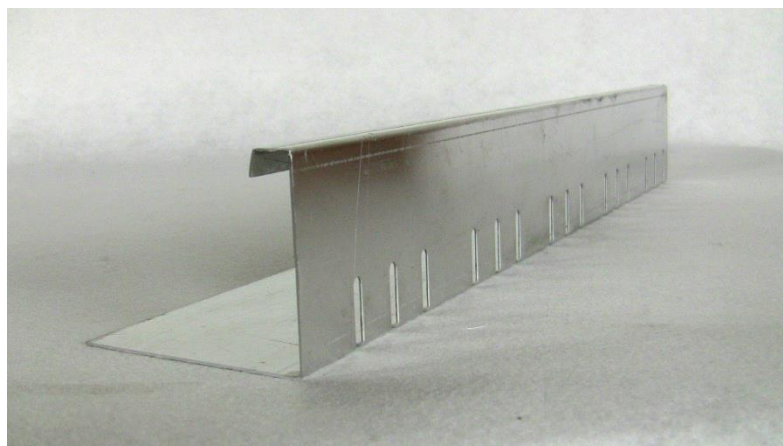
Edelstahl Rahmen 80 mm hoch, Verstellbereich 80 – 100 mm



	Edelstahl Rahmen -einzeln-	Edelstahl Rost -einzeln-	Terrassenrost -komplett-	Lieferzeit
20 x 20 cm	60,80 €/Stück	65,80 €/Stück	118,15 €/Stück	Auf Nachfrage
25 x 25 cm	62,40 €/Stück	75,20 €/Stück	126,50 €/Stück	Auf Nachfrage
30 x 30 cm	65,80 €/Stück	78,40 €/Stück	130,40 €/Stück	Auf Nachfrage
40 x 20 cm	53,45 €/Stück	106,60 €/Stück	148,35 €/Stück	Auf Nachfrage
40 x 40 cm	52,00 €/Stück	125,35 €/Stück	156,70 €/Stück	Auf Nachfrage
50 x 25 cm	51,90 €/Stück	125,35 €/Stück	151,70 €/Stück	Auf Nachfrage
50 x 50 cm	48,60 €/Stück	133,20 €/Stück	169,00 €/Stück	Auf Nachfrage

Andere Höhen auf Nachfrage.

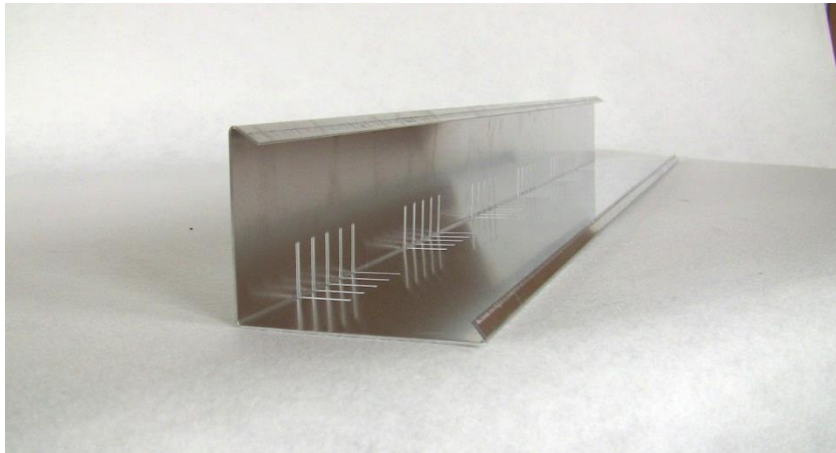
8.) Kiesfangleiste Standard mit Entwässerungsschlitzen 36 x 6 mm



Höhe	Zuschnitt	Aluminium	Edelstahl	Stärke
60,00 mm	200 x 1,0 mm	7,65 €/lfm	18,55 €/lfm	0,6 mm
80,00 mm	200 x 1,0 mm	7,65 €/lfm	18,55 €/lfm	0,6 mm
100,00 mm	250 x 1,2 mm	9,90 €/lfm	23,00 €/lfm	0,8 mm
120,00 mm	250 x 1,2 mm	9,90 €/lfm	23,00 €/lfm	0,8 mm
140,00 mm	300 x 1,2 mm	11,15 €/lfm	26,90 €/lfm	0,8 mm
Stoßverbinder		2,20 €/Stück	3,30 €/Stück	
Eck-Zulage 50 x 50er Stück inkl. je 2 Stoßverbinder		19,60 €/Stück	25,25 €/Stück	
Kiesfangleiste Lochblech	s = 1,50 mm	9,60 €/lfm	Auf Anfrage	
Lieferzeit:	Höhe 60 mm bis 100 mm Lagerware max. 99 m		3 Arbeitstage nach Auftragseingang	

Kiesfangleiste im Auflagebereich mit 40 mm Lochung alle 50 cm zum Einkleben + 0,70 Euro/m.

9.) Unsere kostengünstige Alternative zur Standard Kiesfangleiste

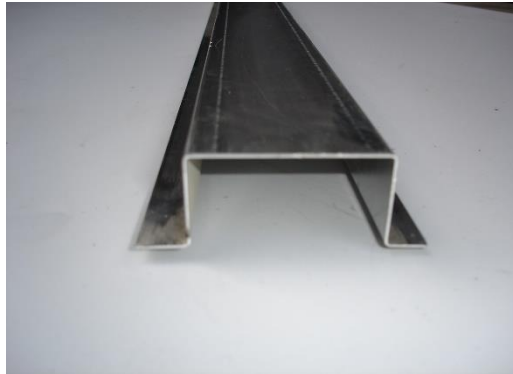


**Aus Aluminium 1,00 mm Schenkellänge 80 / 100 mm beidseitig verwendbar
mit Entwässerungsschlitzen 50 x 3 mm**

In Längen zu 3,00 m à 5,80 €/ m

Nettopreis ohne Rabatt

10.) Aluminium-Stichkanal aus Lochblech geschlossen oder geschlitzt in 3 m Längen



	geschlitzt s = 1,00 mm	geschlossen s = 1,00 mm	Lochblech s = 1,50 mm	Lochblech Kieskasten Aluminium 250 x 250 mm
Zuschnitt 150 mm	8,35 €/lfm	7,35 €/lfm	7,85 €/lfm	32,45 €/Stück

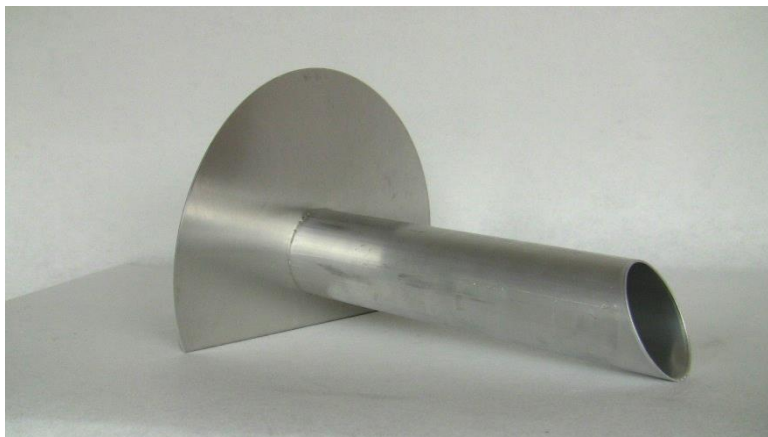
Verzinkt und Edelstahl auf Anfrage.

11.) Lochbleche



Lochbleche	Aluminium t = 2,0 mm
200/200 mm	3,20 €/Stück
250/250 mm	3,70 €/Stück
300/300 mm	4,25 €/Stück
350/350 mm	5,35 €/Stück
400/400 mm	6,00 €/Stück
500/500 mm	9,30 €/Stück

12.) Gullys und Speier



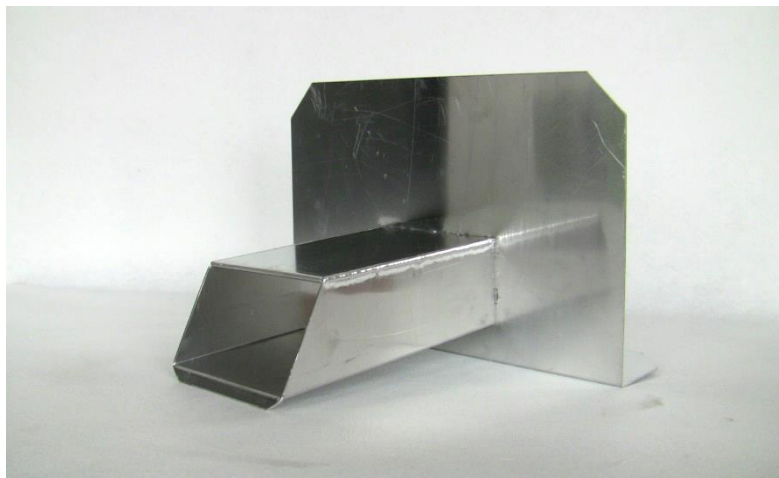
Durchmesser	Edelstahl mit Bleiflansch gelötet	Aluminium geschweißt	Titanzink gelötet <u>nicht für Bitumen</u>	Kupfer hartgelötet	Edelstahl geschweißt
50 mm DN	58,80 €	52,00 €	54,40 €	75,00 €	89,00 €
60 mm DN	59,35 €	53,70 €	54,40 €	75,00 €	90,65 €
70 mm DN	62,10 €	55,40 €	66,00 €	82,30 €	95,70 €
80 mm DN	62,75 €	58,20 €	57,10 €	77,80 €	95,70 €
90 mm DN	66,65 €	59,35 €	72,20 €	84,00 €	96,30 €
100 mm DN	67,15 €	60,50 €	60,50 €	80,65 €	96,30 €

Durchmesser	Edelstahl mit Verbund-Blechflansch gelötet	Titanzink mit Verbund-Blechflansch gelötet
50 mm DN	61,00 €	58,70 €
60 mm DN	63,25 €	58,70 €
70 mm DN	66,00 €	61,60 €
80 mm DN	67,70 €	61,60 €
90 mm DN	69,95 €	64,40 €
100 mm DN	73,35 €	64,40 €

Andere Abmessungen auf Nachfrage

Standard: Speier 400 mm lang,
 Abläufe „Gullys“ 400 mm lang
Länger als 400 mm + 0,70 Euro / je cm

13.) Kastenwasserspeier



Breite x Höhe	Kastenspeier aus Titanzink <u>nicht für Bitumen</u>	Kastenspeier aus Edelstahl	Kastenspeier aus Aluminium	Kastenspeier aus Titanzink mit Verbundblechflansch	Kastenspeier aus Edelstahl mit Verbundblechflansch
100 mm x 80 mm	108,60 €	125,35 €	120,30 €	112,50 €	115,90 €
150 mm x 80 mm	113,60 €	136,60 €	123,70 €	118,00 €	122,60 €
200 mm x 100 mm	119,80 €	142,15 €	131,55 €	123,10 €	128,15 €
250 mm x 100 mm	124,75 €	145,55 €	132,00 €	127,60 €	132,55 €
300 mm x 150 mm	128,15 €	150,00 €	136,00 €	131,55 €	139,35 €
400 mm x 150 mm	138,75 €	153,40 €	142,15 €	142,65 €	142,65 €

Länger als 400 mm = + 1,10 Euro/cm von 100 x 80 bis 200 x 100

Länger als 400 mm = + 1,60 Euro/cm von 250 x 100 bis 400 x 150

Standard Länge 400 mm

Andere Abmessungen und Formen auf Nachfrage.

14.) Stranglüftungsverwahrungen



Standardhöhe 380 mm

	Titanzink	Kupfer	Edelstahl geschweißt	Titanzink mit Folienflansch	Aluminium geschweißt
x 50 mm DA 110 mm	112,50 €	126,50 €	184,10 €	140,00 €	129,90 €
x 60 mm DA 120 mm	113,50 €	126,50 €	184,10 €	140,00 €	129,90 €
x 70 mm DA 130 mm	120,30 €	127,65 €	184,10 €	140,00 €	130,90 €
x 80 mm DA 140 mm	114,75 €	128,75 €	191,40 €	140,00 €	132,10 €
x 90 mm DA 150 mm	121,45 €	128,35 €	191,40 €	143,20 €	133,20 €
x 100 mm DA 160 mm	118,15 €	132,10 €	195,90 €	143,20 €	134,85 €
Ohne Flansch	96,85 €	109,10 €	167,40 €	96,85 €	118,00 €
Passender Abdeckhut	51,00 €	51,00 €	61,60 €	51,00 €	72,85 €

Andere Abmessungen auf Nachfrage.

15.) Einteilige Mauerabdeckung



	Z= bis 400 mm	Z= bis 450 mm	Z= bis 500 mm	Z= bis 600 mm	Z= bis 625 mm
Aluminium 1,0 mm	12,90 €/lfm	14,00 €/lfm	15,15 €/lfm	17,40 €/lfm	17,40 €/lfm
Aluminium 1,2 mm	17,40 €/lfm	17,60 €/lfm	17,95 €/lfm	20,80 €/lfm	21,85 €/lfm
Aluminium 1,5 mm	18,45 €/lfm	19,10 €/lfm	20,80 €/lfm	24,00 €/lfm	24,65 €/lfm
Aluminium 2,0 mm	21,35 €/lfm	24,00 €/lfm	25,75 €/lfm	30,20 €/lfm	31,95 €/lfm
Titanzink 0,7 mm	23,00 €/lfm	25,25 €/lfm	27,40 €/lfm	31,95 €/lfm	33,00 €/lfm
Titanzink 0,8 mm	25,25 €/lfm	28,00 €/lfm	31,35 €/lfm	35,85 €/lfm	37,00 €/lfm
Kupfer 0,6 mm	46,45 €/lfm	53,15 €/lfm	58,20 €/lfm	70,55 €/lfm	76,15 €/lfm

Andere Abmessungen auf Nachfrage.

15.1.) Passende Standardhalter für 1-teilige Mauerabdeckung:



	Z= bis 400 mm	Z= bis 450 mm	Z= bis 500 mm	Z= bis 600 mm
Stahl verzinkt 2,5 mm	5,10 €	5,70 €	6,20€	6,70 €
Edelstahl 2,0 mm	11,75 €	12,80 €	14,00 €	16,90 €

15.2.) Passende Gefällehalter für 1-teilige Mauerabdeckung:



	Z= bis 400 mm	Z= bis 450 mm	Z= bis 500 mm	Z= bis 600 mm
Stahl verzinkt 2,5 mm	5,70€	6,20 €	6,70 €	7,30 €
Edelstahl 2,0 mm	12,25 €	14,00 €	15,15 €	17,40 €

16.) Wandanschlüsse 4 Kantungen



	Z= bis 200 mm	Z= bis 250 mm	Z= bis 333 mm	Z= bis 350 mm	Z= bis 400 mm
Aluminium 1,0 mm	9,60 €	10,10 €	11,75 €	12,25 €	13,50 €
Aluminium 1,2 mm	10,10 €	11,75 €	13,50 €	14,00 €	15,65 €
Aluminium 1,5 mm	10,60 €	12,90 €	15,15 €	16,20 €	17,40 €
Aluminium 2,0 mm	12,80 €	15,65 €	19,10 €	19,60 €	21,85 €
Titanzink 0,7 mm	13,50 €	15,15 €	17,95 €	18,45 €	20,80 €
Titanzink 0,8 mm	14,00 €	16,20 €	19,60 €	20,80 €	23,00 €
Kupfer 0,6 mm	21,85 €	26,30 €	33,10 €	35,25 €	43,15 €
Kupfer 0,7 mm	25,75 €	30,80 €	38,00 €	40,30 €	49,75 €

Andere Zuschnitte auf Nachfrage.

17.) Dachrandprofile aus verzinktem Stahl/ Aluminium (Aufkantungsbleche)

Andere Zuschnitte auf Nachfrage

	Z= bis 400 mm	Z= bis 500 mm	Z= bis 600 mm	Z= bis 750 mm
Stahl verzinkt 1,5 mm	15,15 €	18,45 €	20,80 €	25,25 €
Stahl verzinkt 2,00 mm	23,00 €	26,30 €	30,80 €	36,50 €
Stahl verzinkt 2,5 mm	26,30 €	30,80 €	36,50 €	42,55 €
Stahl verzinkt 3,00 mm	30,20 €	36,50 €	41,95 €	51,00 €
Aluminium 2,5 mm	29,15 €	34,75 €	40,30 €	48,75 €

18.) Kaminverkleidung Typ A (hinterlüftet mit Distanzstreifen) NICHT GEDÄMMT

	Kupfer 0,6 mm	Titanzink 0,7 mm	Aluminium 0,7 mm	Passender Deckel aus Edelstahl
Gr. 1 bis 40 x 40 x 100 cm	360,50 €	278,00 €	247,50 €	79,00 €
Gr. 2 bis 55 x 55 x 120 cm	460,00 €	322,00 €	285,00 €	88,00 €
Gr. 3 bis 65 x 75 x 190 cm	549,00 €	392,00 €	330,00 €	98,50 €

Andere Größen auf Nachfrage.

18.1) Passende Verwahrung gefalzt, gelötet inkl. gewelltem Bleistreifen

	Kupfer 0,6 mm	Titanzink 0,7 mm	Aluminium 0,7 mm
Gr. 1 bis 40 x 40 x 100 cm	247,50 €	215,00 €	185,50 €
Gr. 2 bis 55 x 55 x 120 cm	260,00 €	225,00 €	196,00 €
Gr. 3 bis 65 x 75 x 190 cm	285,00 €	250,00 €	218,00 €

Andere Größen auf Nachfrage.

Alle Preise in Euro, zzgl. gesetzlicher Mehrwertsteuer, ab Werk Bempflingen

Auf Wunsch auch Lieferung möglich.

Ab 500,00 € Auftragssumme, kostenfrei Lieferung bis zu 25 km Entfernung von unserem Standort.

Standardlängen 2000 mm, 3000 mm, 4000 mm, 6000 mm.

Alle anderen Längen + 15 % Fixlängenzuschlag.

Fixlängen unter 1000 mm werden mit dem tatsächlichen Materialaufwand abgerechnet, plus den jeweiligen Kosten für Kantung/Schnitt für 1000 mm.

Mit freundlichen Grüßen

Ihr BFT Dachtechnik Team