

Preisliste

2021

(ab 01.10. 2021)

BFT

Dachtechnik GmbH

BFT Dachtechnik GmbH
Neckartenzlinger Str. 47
72658 Bempflingen

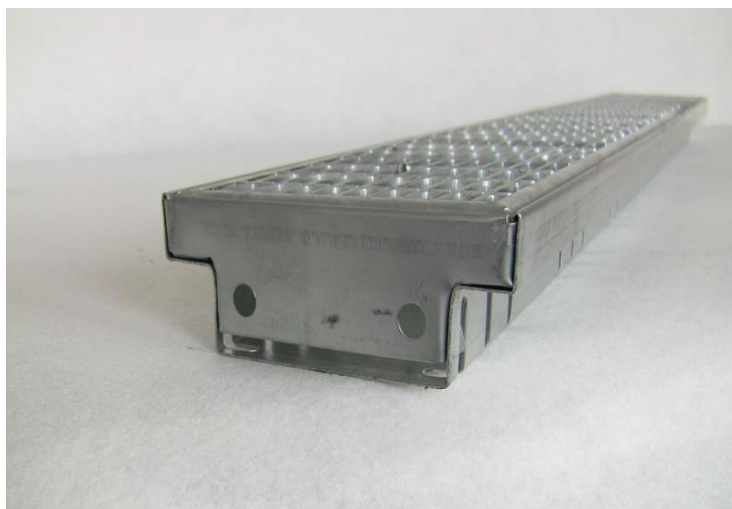
Telefon: 07123/966749-0
Fax: 07123/966749-19

E-Mail: info@bft-dachtechnik.de
www.bft-dachtechnik.de

1.) Fassadenrinne Höhe von 50 mm Rinnenkörper verzinkt

mit Entwässerungsschlitzen 50 x 3 mm

verz. Gitterrost mit Maschenweite 30/10 mm



Rinnenkörper verzinkt

	Standard				
Breite ca.	302 mm	252 mm	202 mm	142 mm	102 mm
1 m Stück	144,95 €	111,60 €	85,70 €	39,10 €	40,30 €
2 m Stück	165,80 €	138,70 €	138,70 €	81,00 €	81,20 €
3 m Stück	185,95 €	173,50 €	160,00 €	114,70 €	114,70 €
Eckstück 50/50 cm	172,70 €	142,50 €	124,80 €	118,60 €	118,60 €
Zulage Fixlänge Rinne mit Rost	24,80 €	24,80 €	24,80 €	24,80 €	24,80 €
Rinnenboden	6,60 € /Stück	6,60 € /Stück	6,60 € /Stück	4,50 € /Stück	4,50 € /Stück
Lieferzeit:	Auf Nachfrage	Auf Nachfrage	Auf Nachfrage	Auf Nachfrage	Auf Nachfrage

Andere Höhen/Breiten auf Anfrage.

2.) Fassadenrinne Höhe von 50 mm Rinnenkörper Aluminium

mit Entwässerungsschlitz 50 x 3 mm

verz. Gitterrost mit Maschenweite 30/10 mm



Rinnenkörper Aluminium

Breite ca.	302 mm	252 mm	202 mm	142 mm	102 mm
1 m Stück	150,10 €	118,50 €	94,50 €	49,90 €	49,90 €
2 m Stück	182,80 €	151,30 €	145,70 €	92,60 €	92,60 €
3 m Stück	201,70 €	182,80 €	177,10 €	134,30 €	134,30 €
Eckstück 50/50cm	175,30 €	142,90 €	123,50 €	117,30 €	117,30 €
Zulage Fixlänge Rinne mit Rost	24,70 €	24,70 €	24,70 €	24,70 €	24,70 €
Rinnenboden aus Edelstahl	7,20 € /Stück	7,20 € /Stück	7,20 € /Stück	5,90 € /Stück	5,90 € /Stück
Lieferzeit:	Auf Nachfrage	Auf Nachfrage	Auf Nachfrage	Auf Nachfrage	Auf Nachfrage

Andere Höhen/Breiten auf Anfrage.

3.) Fassadenrinne Höhe von 50 mm Rinnenkörper Edelstahl 1.4301

mit Entwässerungsschlitz 50 x 3 mm

Edelstahl-Gitterrost mit Maschenweite 30/10 mm



Rinnenkörper Edelstahl

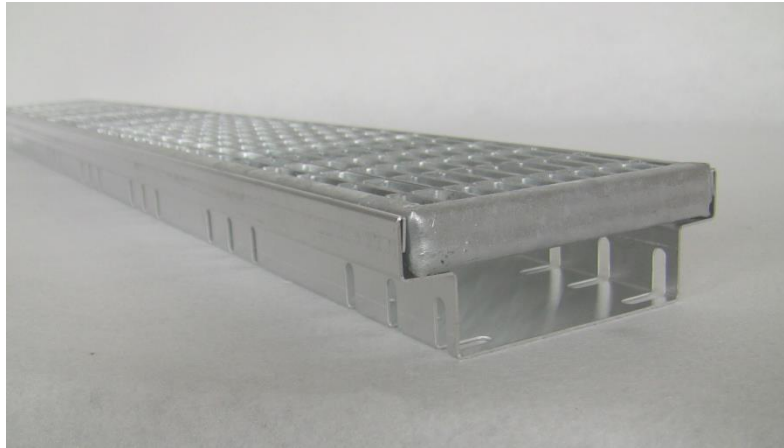
	252 mm Edelstahl	202 mm Edelstahl	155 mm Edelstahl	142 mm Edelstahl	102 mm Edelstahl
1 m Stück	197,20 €	169,60 €	138,50 €	128,50 €	128,50 €
2 m Stück	275,40 €	246,50 €	208,50 €	188,40 €	188,40 €
3 m Stück	350,45 €	301,20 €	283,50 €	253,50 €	253,50 €
Eckstück 50/50 cm	246,50 €	220,50 €	210,40 €	195,40 €	195,40 €
Zulage Fixlänge Rinne mit Rost	36,50 €	36,50 €	36,50 €	36,50 €	28,30 €
Rinnenboden	7,30/Stück	7,30/Stück	6,30€/Stück	5,50€/Stück	5,50€/Stück
Lieferzeit	Auf Nachfrage	Auf Nachfrage	Auf Nachfrage	Auf Nachfrage	Auf Nachfrage

Andere Höhen/Breiten auf Anfrage

4.) Unsere kostengünstige Alternative zur Standardfassadenrinne

- Ohne montierte Böden. Ideal, wenn die Rinne vor Ort auf Länge angepasst werden muss -

**Maße 142 x 50 mm verzinkt 1,0 mm stark
Mit Langlochschlitzung 50 x 3 mm**



**In 1000 x 50 x 142 mm a 27,55 €/Stück
In 2000 x 50 x 142 mm a 57,42 €/Stück
In 3000 x 50 x 142 mm a 80,97 €/Stück**

Passende Böden zur Selbstmontage 2,20 €/Stück

Neu im Programm:

**In 1000 x 50 x 157 mm a 34,35 €/Stück
In 2000 x 50 x 157 mm a 69,95 €/Stück
In 3000 x 50 x 157 mm a 102,88 €/Stück**

Passende Böden zur Selbstmontage 2,50 €/Stück

Nettopreise ohne Rabatt

5.) Sickerrinne Höhe von 55 mm

100 mm breit mit Entwässerungsschlitzen 36 x 8 mm

Rinnensohle außermittig zur individuellen Anpassung an Fenster-/Türanschlüsse

„Pressrost“ Schlitzgröße 50 x 15 mm



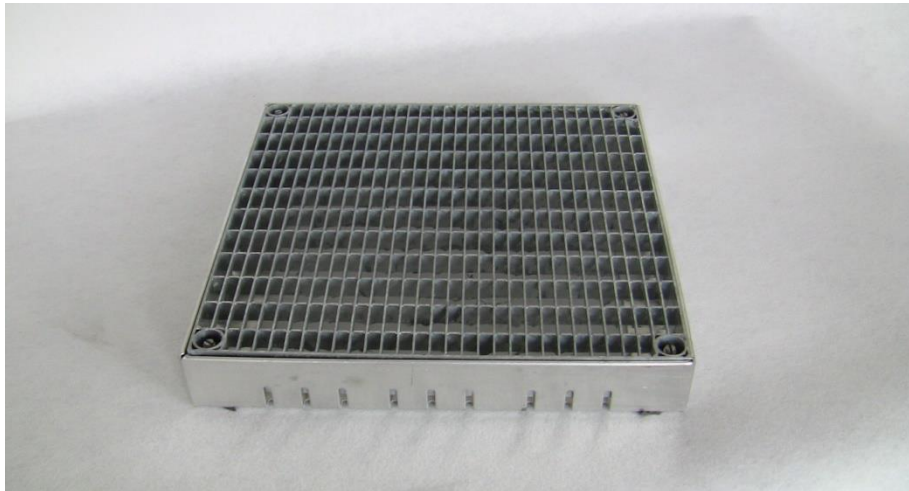
	Komplett aus Aluminium	Komplett aus Edelstahl
	42,20 €/lfm	103,90 €/lfm
Eckzulage geschweißt	26,70 €/st	50,70 €/st
Zulage Fixlänge	11,70 €/st	22,15 €/st

6.) Höhenverstellbare Terrassenroste mit Aluminium Rahmen und verzinktem Gitterrost

Maschenweite 30/10 mm

Aluminium Rahmen 60 mm hoch, Verstellbereich 60 – 90 mm

Aluminium Rahmen 80 mm hoch, Verstellbereich 80 – 110 mm



	Aluminium Rahmen -einzeln-	verzinkter Rost -einzeln-	Terrassenrost -komplett-	Lieferzeit
20 x 20 cm	27,00 €/Stück	47,75 €/Stück	66,80 €/Stück	Auf Nachfrage
25 x 25 cm	27,00 €/Stück	49,30 €/Stück	68,90 €/Stück	Auf Nachfrage
30 x 30 cm	27,00 €/Stück	50,90 €/Stück	71,60 €/Stück	Auf Nachfrage
40 x 20 cm	30,10 €/Stück	50,90 €/Stück	68,30 €/Stück	Auf Nachfrage
40 x 40 cm	30,10 €/Stück	52,50 €/Stück	67,70 €/Stück	Auf Nachfrage
50 x 25 cm	30,10 €/Stück	49,30 €/Stück	76,90 €/Stück	Auf Nachfrage
50 x 50 cm	30,10 €/Stück	55,20 €/Stück	84,80 €/Stück	Auf Nachfrage

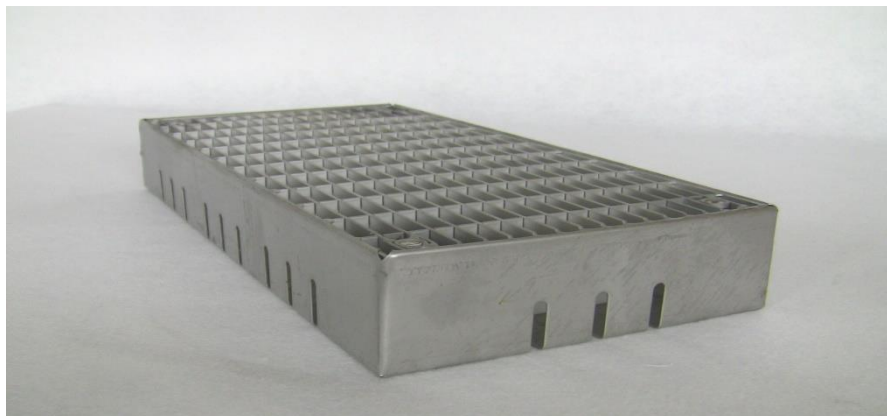
Andere Höhen auf Nachfrage. (mögliche Höhen bis 500mm)

7.) Höhenverstellbarer Terrassenrost mit Edelstahl Rahmen und Edelstahl Gitterrost

Maschenweite 30/10

Edelstahl Rahmen 60 mm hoch, Verstellbereich 60 – 80 mm

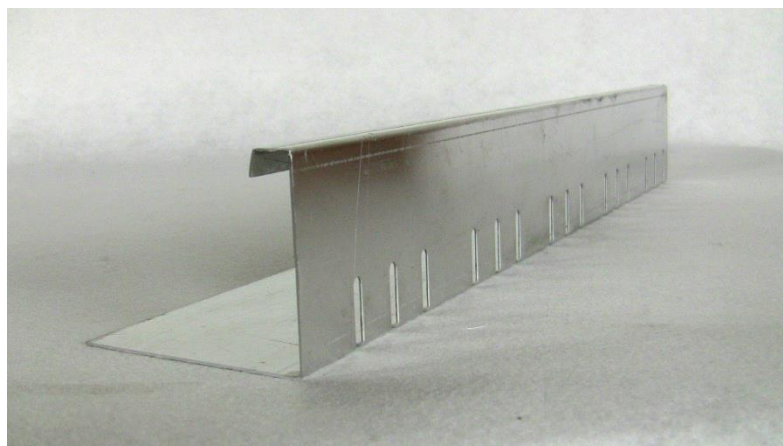
Edelstahl Rahmen 80 mm hoch, Verstellbereich 80 – 100 mm



	Edelstahl Rahmen -einzeln-	Edelstahl Rost -einzeln-	Terrassenrost -komplett-	Lieferzeit
20 x 20 cm	76,60 €/Stück	82,90 €/Stück	148,90 €/Stück	Auf Nachfrage
25 x 25 cm	78,60 €/Stück	94,70 €/Stück	159,40 €/Stück	Auf Nachfrage
30 x 30 cm	82,90 €/Stück	98,80 €/Stück	164,30 €/Stück	Auf Nachfrage
40 x 20 cm	67,30 €/Stück	134,30 €/Stück	186,90 €/Stück	Auf Nachfrage
40 x 40 cm	65,50 €/Stück	157,90 €/Stück	197,40 €/Stück	Auf Nachfrage
50 x 25 cm	65,40 €/Stück	157,90 €/Stück	191,10 €/Stück	Auf Nachfrage
50 x 50 cm	61,20 €/Stück	167,80 €/Stück	212,90 €/Stück	Auf Nachfrage

Andere Höhen auf Nachfrage.

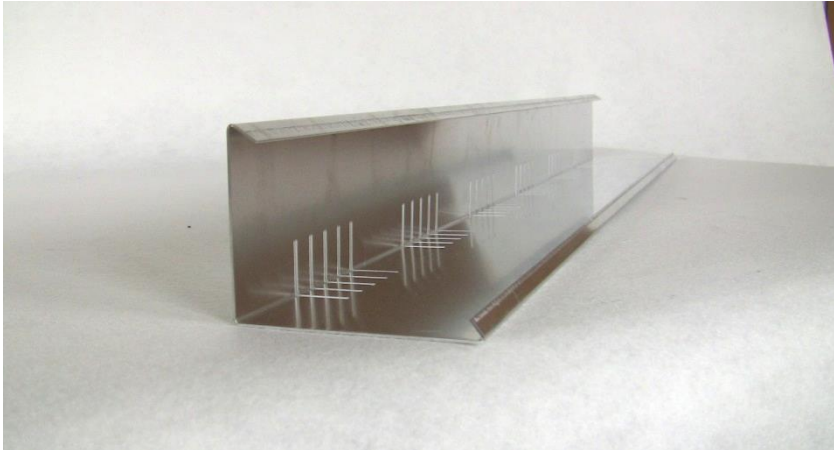
8.) Kiesfangleiste Standard mit Entwässerungsschlitzen 36 x 6 mm



Höhe	Zuschnitt	Aluminium	Edelstahl	Stärke
60,00 mm	200 x 1,0 mm	8,30 €/lfm	20,00 €/lfm	0,6 mm
80,00 mm	200 x 1,0 mm	8,30 €/lfm	20,00 €/lfm	0,6 mm
100,00 mm	250 x 1,2 mm	10,70 €/lfm	24,80 €/lfm	0,8 mm
120,00 mm	250 x 1,2 mm	10,70 €/lfm	24,80 €/lfm	0,8 mm
140,00 mm	300 x 1,2 mm	12,00 €/lfm	29,00 €/lfm	0,8 mm
Stoßverbinder		2,40 €/Stück	3,60 €/Stück	
Eck-Zulage 50 x 50er Stück inkl. je 2 Stoßverbinder		21,20 €/Stück	27,30 €/Stück	
Kiesfangleiste Lochblech	s = 1,50 mm	10,40 €/lfm	Auf Anfrage	
Lieferzeit:	Höhe 60 mm bis 100 mm Lagerware max. 99 m		3 Arbeitstage nach Auftragseingang	

Kiesfangleiste im Auflagebereich mit 40 mm Lochung alle 50 cm zum Einkleben + 0,70 Euro/m.

9.) Unsere kostengünstige Alternative zur Standard Kiesfangleiste



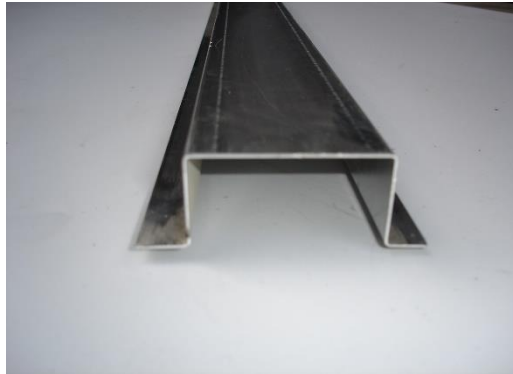
**Aus Aluminium 1,00 mm Schenkellänge 80 / 100 mm beidseitig verwendbar
mit Entwässerungsschlitzen 50 x 3 mm**

In Längen zu 3,00 m à 6,65 €/ m

Passende Stoßverbinder Stk a. 1,20 €

Nettopreis ohne Rabatt

10.) Aluminium-Stichkanal aus Lochblech geschlossen oder geschlitzt in 3 m Längen



	geschlitzt s = 1,00 mm	geschlossen s = 1,00 mm	Lochblech s = 1,50 mm	Lochblech Kieskasten Aluminium 250 x 250 mm
Zuschnitt 150 mm	8,85 €/lfm	7,80 €/lfm	8,30 €/lfm	34,40 €/Stück

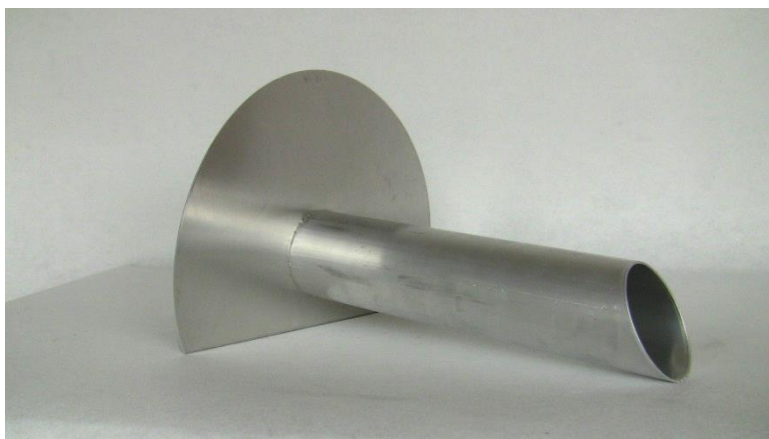
Verzinkt und Edelstahl auf Anfrage.

11.) Lochbleche



Lochbleche	Aluminium t = 2,0 mm
200/200 mm	3,40 €/Stück
250/250 mm	3,90 €/Stück
300/300 mm	4,50 €/Stück
350/350 mm	5,70 €/Stück
400/400 mm	6,40 €/Stück
500/500 mm	9,85 €/Stück

12.) Gullys und Speier



Durchmesser	Edelstahl mit Bleiflansch gelötet	Aluminium geschweißt	Titanzink gelötet <u>nicht für Bitumen</u>	Kupfer hartgelötet	Edelstahl geschweißt
50 mm DN	62,30 €	55,10 €	57,70 €	79,50 €	94,30 €
60 mm DN	62,90 €	56,90 €	57,70 €	79,50 €	96,00 €
70 mm DN	65,80 €	58,70 €	69,90 €	87,20 €	101,40 €
80 mm DN	66,50 €	61,70 €	60,50 €	82,50 €	101,40 €
90 mm DN	70,60 €	62,90 €	76,50 €	89,00 €	102,00 €
100 mm DN	71,20 €	64,10 €	64,10 €	85,50 €	102,00 €

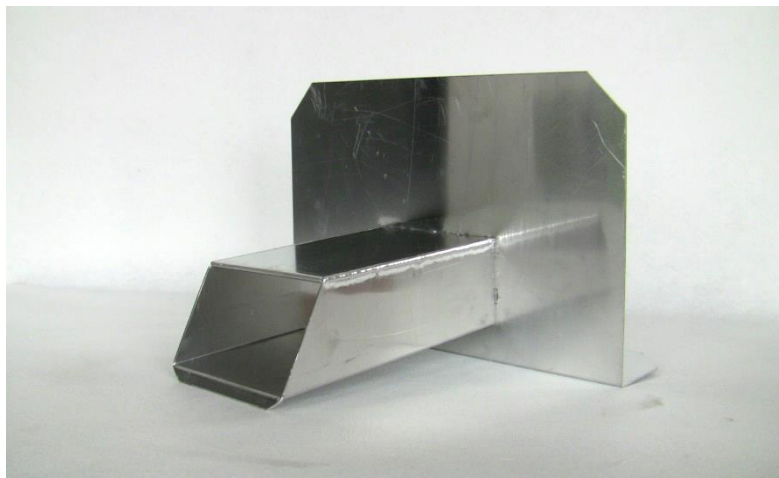
Durchmesser	Edelstahl mit Verbund-Blechflansch gelötet	Titanzink mit Verbund-Blechflansch gelötet
50 mm DN	64,60 €	62,20 €
60 mm DN	67,00 €	62,20 €
70 mm DN	69,90 €	65,30 €
80 mm DN	71,80 €	65,30 €
90 mm DN	74,10 €	68,30 €
100 mm DN	77,70 €	68,30 €

Andere Abmessungen auf Nachfrage

Standard: Speier 400 mm

lang,
Abläufe „Gullys“ 400 mm lang
Länger als 400 mm + 0,70 Euro / je cm

13.) Kastenwasserspeier



Breite x Höhe	Kastenspeier aus Titanzink <u>nicht für Bitumen</u>	Kastenspeier aus Edelstahl	Kastenspeier aus Aluminium	Kastenspeier aus Titanzink mit Verbundblechflansch	Kastenspeier aus Edelstahl mit Verbundblechflansch
100 mm x 80 mm	115,10 €	132,90 €	127,50 €	119,30 €	122,90 €
150 mm x 80 mm	120,40 €	150,70 €	131,10 €	125,00 €	129,90 €
200 mm x 100 mm	127,00 €	150,70 €	139,40 €	130,50 €	135,80 €
250 mm x 100 mm	132,20 €	154,30 €	139,90 €	135,30 €	140,50 €
300 mm x 150 mm	135,80 €	159,00 €	144,20 €	139,40 €	147,70 €
400 mm x 150 mm	147,00 €	162,60 €	150,70 €	151,20 €	151,20 €

Länger als 400 mm = + 1,10 Euro/cm von 100 x 80 bis 200 x 100

Länger als 400 mm = + 1,60 Euro/cm von 250 x 100 bis 400 x 150

Standard Länge 400 mm

Andere Abmessungen und Formen auf Nachfrage.

14.) Stranglüftungsverwahrungen



Standardhöhe 380 mm

	Titanzink	Kupfer	Edelstahl geschweißt	Titanzink mit Folienflansch	Aluminium geschweißt
x 50 mm DA 110 mm	119,20 €	134,00 €	195,20 €	148,40 €	137,70 €
x 60 mm DA 120 mm	120,30 €	134,00 €	195,10 €	148,40 €	137,70 €
x 70 mm DA 130 mm	127,50 €	135,30 €	195,10 €	148,40 €	138,80 €
x 80 mm DA 140 mm	121,60 €	136,50 €	202,90 €	148,40 €	140,00 €
x 90 mm DA 150 mm	128,70 €	136,00€	202,90 €	151,80 €	141,20 €
x 100 mm DA 160 mm	125,20 €	140,00 €	207,70 €	151,80 €	142,90 €
Ohne Flansch	102,70€	115,60 €	170,50 €	102,70 €	125,10 €
Passender Abdeckhut	54,00 €	54,00 €	65,30 €	54,10 €	77,20 €

Andere Abmessungen auf Nachfrage.

15.) Einteilige Mauerabdeckung



	Z= bis 400 mm	Z= bis 450 mm	Z= bis 500 mm	Z= bis 600 mm	Z= bis 625 mm
Aluminium 1,0 mm	13,70 €/lfm	14,80 €/lfm	16,00 €/lfm	18,00 €/lfm	18,40 €/lfm
Aluminium 1,2 mm	18,50 €/lfm	18,60 €/lfm	19,00 €/lfm	22,00 €/lfm	23,20 €/lfm
Aluminium 1,5 mm	19,50 €/lfm	20,20 €/lfm	22,00 €/lfm	25,40 €/lfm	26,10 €/lfm
Aluminium 2,0 mm	22,60 €/lfm	25,40 €/lfm	27,30 €/lfm	32,00 €/lfm	33,90 €/lfm
Titanzink 0,7 mm	24,40 €/lfm	26,80 €/lfm	29,00 €/lfm	33,90 €/lfm	35,00 €/lfm
Titanzink 0,8 mm	26,80 €/lfm	29,70 €/lfm	33,20 €/lfm	38,00 €/lfm	39,20 €/lfm
Kupfer 0,6 mm	49,20 €/lfm	56,30 €/lfm	61,70 €/lfm	74,80 €/lfm	80,70 €/lfm

Andere Abmessungen auf Nachfrage.

15.1.) Passende Standardhalter für 1-teilige Mauerabdeckung:



	Z= bis 400 mm	Z= bis 450 mm	Z= bis 500 mm	Z= bis 600 mm
Stahl verzinkt 2,5 mm	5,50 €	6,20 €	6,70€	7,10 €
Edelstahl 2,0 mm	12,70 €	13,80 €	15,10 €	17,90 €

15.2.) Passende Gefällehalter für 1-teilige Mauerabdeckung:



	Z= bis 400 mm	Z= bis 450 mm	Z= bis 500 mm	Z= bis 600 mm
Stahl verzinkt 2,5 mm	6,20€	6,70 €	7,20 €	7,80 €
Edelstahl 2,0 mm	13,20 €	15,10 €	16,40 €	18,80 €

16.) Wandanschlüsse 4 Kantungen



	Z= bis 200 mm	Z= bis 250 mm	Z= bis 333 mm	Z= bis 350 mm	Z= bis 400 mm
Aluminium 1,0 mm	10,20 €	10,70 €	12,50 €	13,00 €	14,30 €
Aluminium 1,2 mm	10,70 €	12,50 €	14,30€	14,80 €	16,60 €
Aluminium 1,5 mm	11,20 €	13,70 €	16,00 €	17,20 €	18,40 €
Aluminium 2,0 mm	13,60 €	16,60 €	20,20 €	20,80 €	23,20 €
Titanzink 0,7 mm	14,30 €	16,00 €	19,00 €	19,60 €	22,00 €
Titanzink 0,8 mm	14,80 €	17,20 €	20,80 €	22,00 €	24,40 €
Kupfer 0,6 mm	23,20 €	27,90 €	35,10 €	37,40 €	45,70 €
Kupfer 0,7 mm	27,30 €	32,60 €	40,30 €	42,70 €	52,70 €

Andere Zuschnitte auf Nachfrage.

17.) Dachrandprofile aus verzinktem Stahl/ Aluminium (Aufkantungsbleche)

Andere Zuschnitte auf Nachfrage

	Z= bis 400 mm	Z= bis 500 mm	Z= bis 600 mm	Z= bis 750 mm
Stahl verzinkt 1,5 mm	16,10 €	19,60 €	22,00 €	26,80 €
Stahl verzinkt 2,00 mm	24,40 €	27,90 €	32,60 €	38,70 €
Stahl verzinkt 2,5 mm	27,80 €	32,60 €	36,50 €	45,10 €
Stahl verzinkt 3,00 mm	32,00 €	38,70 €	44,50 €	54,00 €
Aluminium 2,5 mm	30,90 €	36,80 €	42,70 €	51,70 €

18.) Kaminverkleidung Typ A (hinterlüftet mit Distanzstreifen) NICHT GEDÄMMT

	Kupfer 0,6 mm	Titanzink 0,7 mm	Aluminium 0,7 mm	Passender Deckel aus Edelstahl
Gr. 1 bis 40 x 40 x 100 cm	382,10 €	294,70 €	262,40 €	83,70 €
Gr. 2 bis 55 x 55 x 120 cm	487,60 €	341,30 €	302,10 €	93,30 €
Gr. 3 bis 65 x 75 x 190 cm	581,90 €	415,50 €	349,80 €	104,40 €

Andere Größen auf Nachfrage.

18.1) Passende Verwahrung gefalzt, gelötet inkl. gewelltem Bleistreifen

	Kupfer 0,6 mm	Titanzink 0,7 mm	Aluminium 0,7 mm
Gr. 1 bis 40 x 40 x 100 cm	262,40 €	227,90 €	196,60 €
Gr. 2 bis 55 x 55 x 120 cm	275,60 €	238,50 €	207,80 €
Gr. 3 bis 65 x 75 x 190 cm	302,10 €	265,00 €	231,10 €

Andere Größen auf Nachfrage.

Alle Preise in Euro, zzgl. gesetzlicher Mehrwertsteuer, ab Werk Bempflingen

Auf Wunsch auch Lieferung möglich.

Ab 500,00 € Auftragssumme, kostenfrei Lieferung bis zu 25 km Entfernung von unserem Standort.

Standardlängen 2000 mm, 3000 mm, 4000 mm, 6000 mm.

Alle anderen Längen + 25 % Fixlängenzuschlag.

Fixlängen unter 1000 mm werden mit dem tatsächlichen Materialaufwand abgerechnet, plus den jeweiligen Kosten für Kantung/Schnitt für 1000 mm.

Mit freundlichen Grüßen

Ihr BFT Dachtechnik Team